


	20.02.25	נתי מנוס	אלכס בן ישי	איל טאובר	סופי		
	תאריך	אושר	נבדק	הוכן	סטטוס		
			החברה				
<p align="center">נספח א' תיאור הפרויקט עבודות הנדסה אזרחית - התקנת סקיד חלוקה בתחנת PRMS אשדוד (מס' INGL/TENDER/2025/06)</p>					 <p align="center">נתיבי הגז הטבעי לישראל ISRAEL NATURAL GAS LINES</p>		
מס' פרויקט: 2029							
מהדורה PO	מספר מסמך:				נציג החברה: נתי מנוס		
	2082 - THL-DDT-REP-0001				יוזמי המסמך: TMNG בע"מ		
	480016				נציג המתכנן: איל טאובר		

תוכן עניינים

1. תיאור הפרויקט - כללי 3
2. תיאור העבודות להתקנת סקייד חלוקה בתחנת PRMS אשדוד 4
3. שטח ההתארגנות 4
4. דגשים להקמה 4

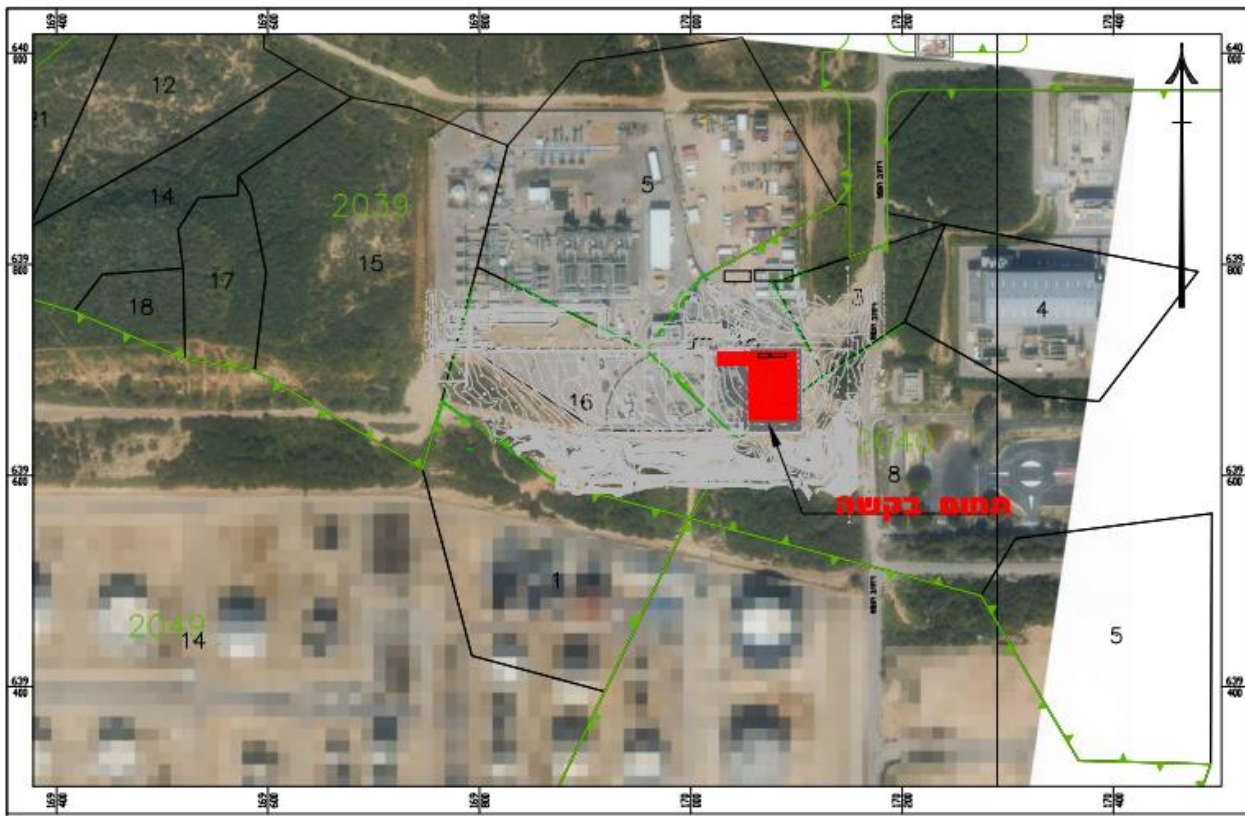
1. תיאור הפרויקט - כללי

1.1. מסמך זה מהווה הסבר כללי לביצוע עבודות הנדסה אזרחית, תקשורת, חשמל ועבודות נלוות לחיבור סקיד חלוקה בתחנת PRMS (תחנה להפחתת לחץ ולמניית גז טבעי) אשדוד הממוקמת במתחם תחנת הקבלה באשדוד, שבאיזור התעשייה הצפוני של אשדוד.

1.2. תחנת PRMS אשדוד פעילה ומחוברת אל מערכת ההולכה הארצית ומשמשת כתחנת הפחתה ומנייה עבור חברת החלוקה וצרכן נוסף, התחנה משמשת כתחנת קבלה ומחוברת ישירות לצנרת הספק, שברון, מכיוון צפון.

1.1. הקבלן ישמש כ"קבלן ראשי" (להלן: "הקבלן הראשי/הקבלן") כהגדרת מונח זה בהסכם, על כל הכרוך בכך.

תיאור העבודות בנספח זה הוא להתרשמות כללית ובלתי מחייב. הנתונים המלאים והמחייבים ביחס לעבודות הם כמפורט במפרטים הטכניים ובתוכניות שנמסרו לקבלן ע"י החברה.



2. תיאור העבודות להתקנת סקיד חלוקה בתחנת PRMS אשדוד

- 2.1. הפרויקט יבוצע ע"פ תכניות מאושרות: תמ"א 2/א/37, תמ"א 2/2/א/37.
- 2.2. העבודות יכללו הקמת חדר בקרה חדש יצוק באתר, בסמוך לחדר הבקרה הקיים, בין היתר עבודות עפר, קידוח ויציקת כלונסאות, יציקות בטון, עבודות, בידוד, אלומיניום חשמל תקשורת ובקרה.
- 2.3. הפרויקט יכלול בנוסף לעבודות הקבלן הראשי גם התקנת סקיד חלוקה בתוך מתחם התחנה הפעילה על ידי קבלן ממונה.
- 2.4. חיבור חשמל לחדר הבקרה החדש יעשה מחדר הבקרה הקיים. בנוסף, יידרש חיווט המבנה החדש, התקנת גופי תאורה, שקעים ומפסקים ושרוולים ועוד, הכל בהתאם לתוכניות ומסמכי המכרז.

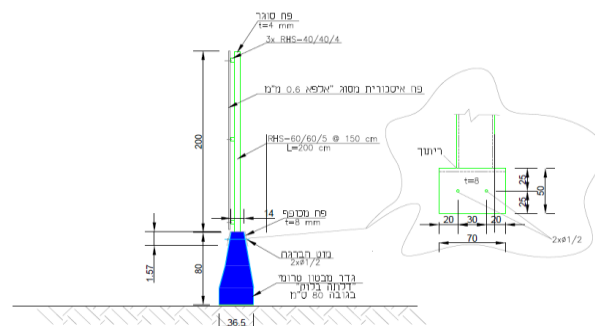
3. שטח ההתארגנות

- 3.1. שטח ההתארגנות ימוקם בסמוך לסככת PRMS אשדוד מצד מערב, בתחום תחנת הקבלה. גודל שטח ההתארגנות כ-1 דונם (25 מ' * 35 מ') יודגש כי שטח ההתארגנות המוקצה ישמש את כלל הקבלנים בפרויקט.
- 3.2. הקבלן יספק מרחב מוסדי מוגן (ממ"מ) מאושר ע"י פיקוד העורף שימוקם בשטח ההתארגנות. באחריות הקבלן לפנות את הממ"מ מאתר העבודות, מיד לאחר סיום ביצוע העבודות.
- 3.3. הקבלן יעביר למזמין תכנית של מבנה האתר הכוללת דרכי גישה מסודרות לאתר והסדרי תנועה, הקצאה של אתרי ההתארגנות, אספקת מים, אספקת חשמל, שמירה וכו' על בסיס התוכניות ומסמכים המצורפים למסמכי המכרז. הקבלן אחראי לבצע תאום מול רשויות ובעלי תשתיות רלוונטיים טרם תחילת העבודות (כולל שטחי ההתארגנות).

4. דגשים להקמה

- 4.1. הנחיות מיוחדות לעבודות בתוך מתחם תחנת גז פעילה:
 - 4.1.1. תחנת אשדוד הינה תחנת גז פעילה. לפיכך, כל העבודות המתוכננות בה לרבות הקמת חדר הבקרה וכן התקנת סקיד המניה על ידי קבלן ממונה, יחייבו ביצוע הפרדת חצרים מלאה בין תחום העבודות לאזור הפעיל בתחנה כל זאת טרם וכתנאי לתחילת ביצוע העבודות בתחנה.
 - 4.1.2. האמור יבוצע על פי המפורט בתוכניות ובהתאם להנחיות אגף הבטיחות והגהות ואגף התפעול של החברה. יש לציין שבכל רגע נתון, הקבלן יאפשר כניסה לצוות החברה בתחנה, והגעה לכל מקום שיידרש על ידי החברה על מנת להפעיל ולתחזק את כל התשתיות/הציודים הקיימים.

4.1.3. דוגמה לגדר תיחום זמנית לביצוע הפרדת חצרים:



- 4.1.4. הקבלן יהיה אחראי על הבטיחות באתר לכל אורך תקופת העבודות ועד אישור החברה בכתב על סיום הפרויקט. במשך כל תקופה זו יידרש הקבלן להעסיק ממונה בטיחות בנוכחות מלאה באתר.
- 4.1.5. היות וכאמור, העבודות יבוצעו במתחם תחנה פעילה, יידרש הקבלן לנקוט בכל אמצעי הבטיחות הנדרשים לעבודות באזור מסוכן זה, בהתאם להוראות ההסכם ולהנחיות אגף התפעול ואגף הבטיחות והחירום של החברה.
- 4.1.6. הקבלן ישמש כקבלן ראשי באתר, כהגדרת מונח זה בהסכם, ויספק את כלל השירותים הנדרשים לרבות חשמל ומים, לכל משך תקופת העבודות באתר.
- 4.1.7. כמו כן יהיה אחראי על הבטיחות באתר במשך כל תקופת העבודות, לרבות במקרה שבו יבוצעו עבודות באתר על ידי קבלנים ממונים, ועד אישור החברה בכתב על סיום העבודות בפרויקט. במשך כל תקופה זו יידרש הקבלן להעסיק ממונה בטיחות בנוכחות מלאה באתר.
- 4.1.8. עבודות להתקנת סקיד מניה בתוך מתחם התחנה הפעילה (מתחת למבנה הסככה) יבוצעו על ידי קבלנים ממונים מטעם החברה. הקבלן, ישמש כקבלן ראשי על קבלנים אלו, כהגדרת מונחים אלה בהסכם ובהתאם להוראותיו, על הכרוך בכך, ויידרש לפעול עמם בשיתוף פעולה, על מנת לאפשר את ביצוע העבודות במועדן ולתאם עימם את כל הנדרש לצורך ביצוע העבודות.
- 4.2. הנחיות מיוחדות לחיבור חשמל ותקשורת לחדר הבקרה :
- 4.2.1. הנחת הצנרת לחיבור חשמל ותקשורת אל חדר הבקרה הקיים והמתוכנן יבוצעו בהתאם למפורט בתכניות ובמסמכי המכרז. כיוון שהעבודה מבוצעת במתחם תחנה פעילה, יידרש הקבלן לבצע השוואה בין המצב הקיים בתחנה ובין התכניות וידווח לנציגי החברה על כל סטייה ויבצע זיהוי של תשתיות קיימות טרם ההתקנה.
- 4.2.2. העבודות יכללו בין היתר: איתור, גילוי וסימון תשתיות קיימות, חפירה, קידוח, חיתוך אספלט ועוד. חפירה תבוצע אך ורק לאחר אישור החברה ובהתאם להנחיות אגף הבטיחות והגהות ואגף התפעול של החברה.

תיאור העבודות הנ"ל אשר נמצא במסמך זה מועבר כמידע כללי בלבד לפרויקט.

עבור המידע המחייב והדרישות עבור העבודות יש להיוועץ בכלל המפרטים הטכניים והמקצועיים, התוכניות המצורפות ביחד עם מסמך זה, ובהסכם העבודה ונספחיו אשר יחתם עם הקבלן הזוכה.